

# Target

**A Crotone  
un ambiente  
esclusivo  
ed emozionante**



# Eleganza e sensorialità allo stato puro

## La “super spa” benessere e beauty

firmata da Pierluigi Sammarro e Luca Nardi – Blu Design Associati

In uno dei più prestigiosi luoghi di mare della costa calabrese, vicino alle Castella nella città di Crotona, collocato nella parte centrale del lungomare, di proprietà di Teresa Gullà, Target ospita al suo piano terreno ed interrato la strepitosa SPA, centro benessere e beauty firmata dall'Architetto Pierluigi Sammarro.

*«Quando Teresa Gullà mi chiamò per progettare questo spazio destinato alla rigenerazione psico-fisica ed al ludico relax, nell'incantata location rapportata al contatto con il mare, pensai subito che avrei dialogato con lo straordinario mondo di questa persona con cui condividere sogni e realizzazioni d'eccellenza, della volontà di esaltare la sfera sensoriale degli ospiti attraverso un progetto dai tratti forti, decisi e seducenti, che fosse tanto forte, e che fosse in grado di divenire il riferimento iconico per il futuro dei centri benessere nel Sud d'Italia, capace di coinvolgere gli utilizzatori in una dimensione tridimensionale mai vista».*

Da queste premesse concettuali è nata la “super spa” benessere e beauty Target di Crotona.

È un manifesto tridimensionale del possibile e voluto connubio tra architettura, sensorialità e benessere, della sinergia e commistione tra arredi che tendono al concettuale, ma assolutamente funzionali, forme pulite e lineari, e l'esperienza privata dell'ospite che percorre questo spazio, un sogno magnifico che tende all'irreale. Si tratta di un connubio di riflessione e benessere, tra eleganza e verità compositive, tra materia, superfici, luce, colore, suono, profumo ed acqua.

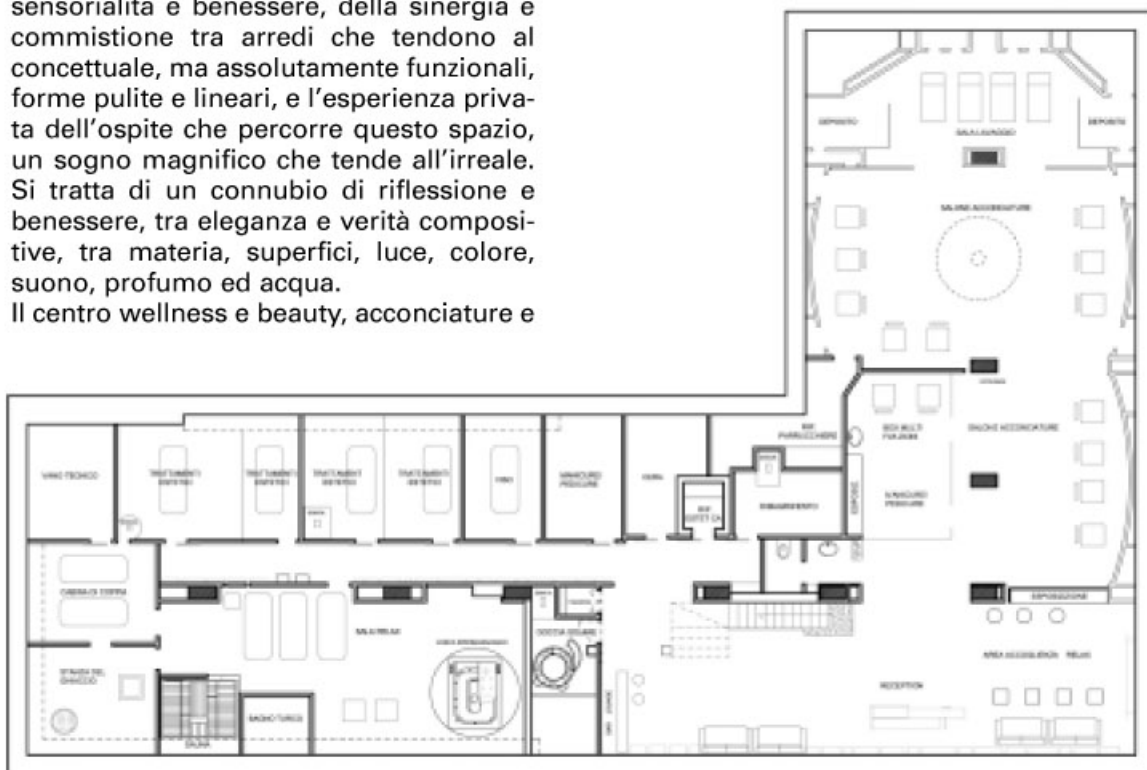
Il centro wellness e beauty, acconciature e

tagli di avanguardia, è caratterizzato da una zona di accettazione-reception, da percorsi di distribuzione con piccoli poli di esposizione di prodotti per la cura del corpo, da un'area fitness, area dimagrimento, dalle cabine per i trattamenti del corpo, tutte dotate di lavabo e docce, da un bar, dalla zona umida con sauna, bagno turco, docce e spazio relax, e da una piscina-bar connotata da multipli giochi d'acqua e da magico salone acconciature.

Tutto è disegnato per integrare e cullare l'ospite in questo sogno: un nuovo centro benessere capace di vivere sia il giorno che la notte, tra i più grandi della Calabria.

Tutto il progetto illuminotecnico partecipa a questo intento: in queste forme armoniche e lineari dove i tagli sulla muratura creano una suggestione al visitatore.

Tutto il centro benessere si snoda e si sviluppa intorno a questa hall centrale di accoglienza dove è forte il segno elegante della scala in resina bianca schermata dalla presenza di setti in cristallo traslucido, e dall'uso di carta da parati a strisce nere.







Il bar, costituito da un bancone rivestito in tadelash nero lucido, con la parete retrostante i tagli illuminati da luce led in rgb, dona al cliente un tono di benessere e relax.

Siamo di fronte ad una progettazione totale e ad una straordinaria ricerca di emotività. Gli spazi sono trattati come frammenti e tagli di luce e di architettura con la precisa affermazione di una seducente teatralità che arriva ad interagire con tutte le sfere sensoriali. È un luogo immaginato per suggestionare e stimolare ogni frammento spaziale e materico e concepito per generare plurime interazioni e combinazioni concettuali e sensuali.

La Spa wellness e beauty di Targetoffre ai suoi visitatori la possibilità di rigenerarsi e di vivere nuove esperienze sensoriali in un contesto architettonico emozionale "altro", in un sogno divenuto materia, unico, spettacolare, destabilizzante, offrendo loro una dimensione di stupefacenti sorprese ed esaltazioni emotive.

**TARGET – Crotone**

[www.targetkr.com](http://www.targetkr.com)

**Progetto:**

Arch. Pierluigi Sammarro, Luca Nardi  
*Blu Design Associati*

**Progettazione:** 2009

**Realizzazione:** 2009

**Luogo:** Crotone

**Mq:** 480 circa

FOTO: Pierluigi Sammarro



**BLU DESIGN ASSOCIATI** - FIRENZE  
 Luca Nardi e Pierluigi Sammarro  
[www.bludesign.org](http://www.bludesign.org)  
[comunicazione@bludesign.org](mailto:comunicazione@bludesign.org)

Lo studio Blu Design Associati, è attualmente composto da 10 componenti. Oltre alla sede storica di Firenze è stata recentemente aperta una sede in Calabria. Si occupa di Architettura, Interior Design, Design, Exhibition Design, Comunicazione e Grafica. Negli anni, oltre a specializzarsi nella progettazione integrale di Residenze, Hotel, Bar-Ristoranti, Uffici, Negozi e Centri Benessere lo studio collabora con alcune delle più importanti aziende, Università, Istituzioni ed Associazioni Culturali italiane nella creazione di mostre tematiche e conferenze. Dal 2005 LUCA NARDI è presidente dell'associazione culturale Moedes che si occupa di promuovere eventi che riguardano Moda, Design e Materiali Innovativi.



PIERLUIGI SAMMARRO, architetto, opera soprattutto nell'ambito residenziale, sia nella nuova esecuzione che nel recupero di edifici realizzando uffici, loft, wellness, negozi, showroom ed abitazioni esclusive. Questa attività ha consentito un particolare approfondimento delle possibilità espressive dei materiali lapidei e delle tecniche di esecuzione, delle qualità formali e progettuali degli elementi luminosi.

Specializzato nei settori residenziale e commerciale e del contract ha focalizzato il proprio impegno nella progettazione e nel design di interni. Dal 2006 lo studio ha la direzione artistica del Fashion Design Cafè evento-mostra annuale sul Design a Firenze e collabora con alcune delle più importanti aziende italiane per la progettazione ed esecuzione di Spa e centri benessere.

La volontà porta Blu Design a definire spazi che trasportino il visitatore

all'interno di mondi architettonici colmi di forze emozionanti, di strutture e materiali assemblati in un affascinante gioco di pieni e vuoti, di figure morbide e dure, di colori con tonalità contrapposte, di giochi di luce ed ombre, di sogni e di certezze. Linee nette e decise, ambienti minimali e contemporanei ma soprattutto l'uso di pochi materiali per ogni progetto; sono queste le caratteristiche di ogni progetto firmato da Luca Nardi e Pierluigi Sammarro.



## TARGET: SPA WELLNESS AND BEAUTY

In one of the most prestigious places of sea of the Calabrian coast, next to the Castella in the city of Crotona, situated in the central part of the waterfront, property of Teresa Gullà, Target presents at its ground floor and basement the beautiful SPA, wellness and beauty center signed by architect Pierluigi Sammarro.



### **TARGET: SPA CENTRO WELLNESS Y BEAUTY**

En uno de los más prestigiosos lugares de mar de la costa calabresa, cerca de las Castella en la ciudad de Crotona, situado en la parte central del paseo marítimo, propiedad de Teresa Gullà, Target hospeda a su llano terreno y enterrado la estrepitosa SPA, centro wellness y beauty a firma del arquitecto Pierluigi Sammarro.